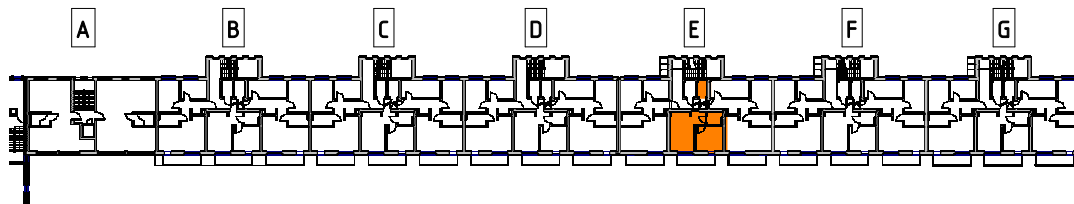


# MIESZKANIE DWUPOKOJOWE W ZABUDOWIE WIELORODZINNEJ

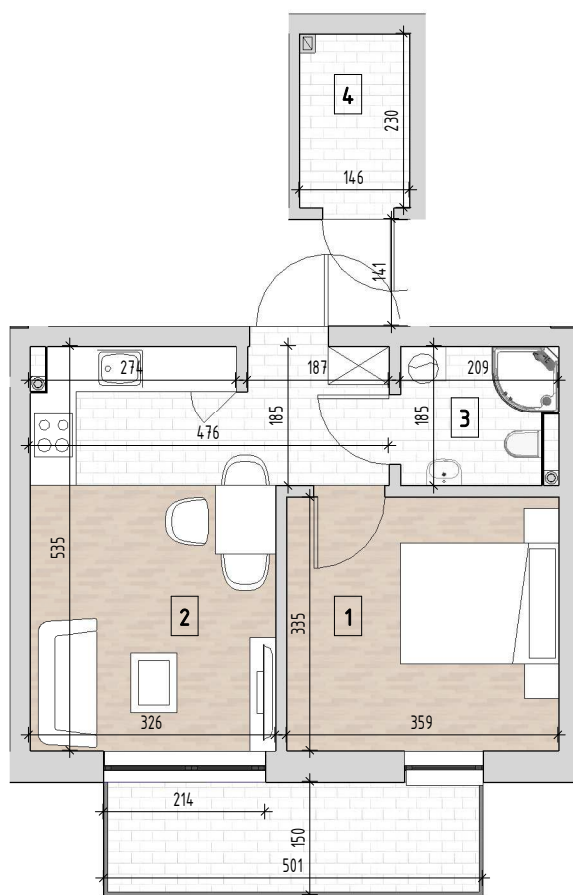
## LOKAL ME12 - 1 PIĘTRO



3 Elewacja południowa  
skala 1:1000



2 Rzut Piętra 1  
skala 1:1000



Mieszkanie 2		
Nr	Nazwa	Pow.
1	Sypialnia	12.03 m <sup>2</sup>
2	Salon z aneksem	19.97 m <sup>2</sup>
3	Łazienka	3.65 m <sup>2</sup>
		35.66 m <sup>2</sup>
4	Komórka	3.35 m <sup>2</sup>
dodatkowe		3.35 m <sup>2</sup>
		39.01 m <sup>2</sup>

1 ME12  
skala 1 : 100

### UWAGI OGÓLNE

1. Wymiary i powierzchnie lokali w dalszym etapie projektowania mogą ulec zmianom .
2. Powierzchnie liczone są wg normy PN-ISO 9836: 1997.
3. Meble, wyposażenie wnętrz, wykończenia podłóg oraz stolarka drzwiowa są jedynie poglądowe- nie stanowią przedmiotu sprzedaży.
4. W kuchniach oraz łazienkach instalacje sanitarne prowadzone są naściennie. Nie dopuszcza się wkuwania podejść instalacyjnych w ściany. Lokalizację podejść instalacji sanitarnych do poszczególnych urządzeń zostanie pokazana na kartach szczegółowych.
5. Lokale wyposażone są w wentylację nawiewno- wyliewną hybrydową. Odpowiedni poziom infiltracji powietrza zapewniony będzie poprzez nawietrzaki okienne.
6. Wymiary okien pokazane na kartach szczegółowych.
7. Zabrania się ingerencji w konstrukcję, elewację oraz ściany międzylokalowe budynku.

